

## 山形県立博物館の概要

古より多くの人々の信仰をアツめてきた出羽三山と、母なる最上川の流に抱かれた豊かな自然の恵みの中で、歴史と文化を育んできた“やまがた”。

山形県立博物館本館は昭和46年(1971)4月1日、山形県の自然や歴史・文化の概要を紹介する総合博物館として、山形市の中央部に位置する霞城公園(史蹟山形城址)内に開設されました。後に教育資料館(分館)・自然学習園を附属施設とし、県内外に向け“やまがた”の魅力を発信する展示活動を行っています。

山形県の明治百年記念事業として設立された本館では、県のなりたちから現代にいたる自然と人々の営みとその変遷を、地学・植物・動物・考古・歴史・民俗の各分野をとおして紹介しています。



山形県立博物館(本館)

## 附属施設の紹介

分館の教育資料館は、明治34年(1901)に建築された「旧山形師範学校本館」(国指定重要文化財)に、“教育県山形”の教育のあゆみを展示する施設として昭和55年(1980)に開設されました。教育に特化したユニークな展示活動を続けています。

昭和51年(1976)に開設された「附属自然学習園」は、県内でもっとも貴重な湿原である琵琶沼(県指定天然記念物)を中心とする「県民の森」の一角に位置し、自然学習の場を提供しています。



山形県立博物館教育資料館(分館)



山形県立博物館附属自然学習園(琵琶沼)

## 利用案内

### 開館時間

午前9時から午後4時30分(入館は午後4時まで)

### 休館日

<b>本館</b> 月曜日(祝日の場合は翌平日) 年末年始・一斉清掃日等 *詳しくは、当館ホームページ(開館日カレンダー)をご確認ください。	<b>教育資料館(分館)</b> 月曜日・祝日・年末年始
---	---------------------------------

### 入館無料の日

<b>本館</b> 5月5日(こどもの日) 10月最終土曜・日曜(東北文化の日) 11月3日(文化の日)	<b>教育資料館(分館)</b> 5月5日(こどもの日) 10月最終土曜・日曜(東北文化の日) 11月3日(文化の日) 11月第2土曜(やまがた教育の日)
---	---

### 入館料

<b>本館</b> 大人 300円(150円) 学生 150円(70円)	<b>教育資料館(分館)</b> 大人 150円(70円) 学生 70円(40円)
--	---

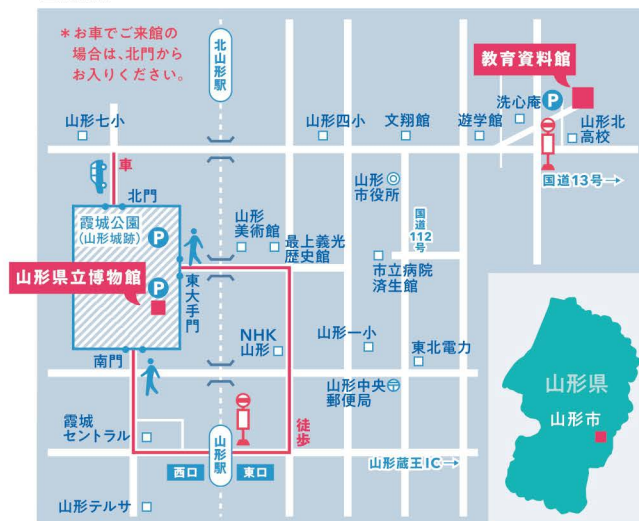
高校生以下は無料、障がい者と付添いの方は無料(本館・分館共通)  
\*「学生」には、専門学校生等を含む。\*( )内は20名以上の団体料金。

## 交通案内

<b>本館</b> 徒歩 ・JR山形駅より約10分 車 ・山形道山形蔵王ICより5km(約15分) ・東北中央道山形中央ICより3km(約10分) *正面駐車場10台(無料)。	<b>教育資料館(分館)</b> バス ・JR山形駅発「沼の辺」または「千歳公園」行き乗車「北高前」降車(所要時間約10分)、徒歩約3分 車 ・山形道山形蔵王ICより3km(約10分) 東北中央道山形中央ICより5km(約15分) *「洗心庵」前駐車場4台(無料)。
--	---



山形県立博物館



山形県立博物館  
〒990-0826 山形市霞城町1番8号  
Tel 023-645-1111 Fax 023-645-1112  
URL <http://www.yamagata-museum.jp/>

教育資料館(分館)  
〒990-0041 山形市緑町二丁目2番8号  
Tel 023-642-4397 Fax 023-642-4403

# Yamagata Prefectural Museum

山形県立博物館  
総合案内

国宝土偶 縄文の女神  
Beauty of JOMON



2階 第1展示室

ヤマガタダイカイギュウの全身骨格模型

ヤマガタダイカイギュウ化石は、昭和53年(1978)に山形県中央部の大江町を流れる最上川の川床で、2人の小学生により発見されました。海棲ほ乳類である海牛類の進化の特徴を明らかにする世界的にも重要な新種の化石であることがわかり、県の天然記念物に指定されています。いまだに世界でたった1個体しか確認されていない貴重な化石です。



2階 第2展示室

国宝 土偶「縄文の女神」<sup>つひたつ</sup> 附 土偶残欠

山形県北部の舟形町西ノ前遺跡で発掘された縄文時代中期(約4500年前)の土偶。平成4年(1992)に顔・胸・腰・右脚・左脚の5片に割れた状態で発掘されました。高さ45cmで完形立像土偶としては日本最大です。縄文時代の土偶造形のひとつの到達点を示す優品と評価され、土偶残欠47点とともに平成24年(2012)に国宝指定されました。



自然の恵み

1階—第1展示室

地学・植物・動物

「豊かな自然とその恵み」をテーマに、山形県の自然環境について多くの資料をもとに総合的に紹介する、県内唯一の展示となっています。

ソロバン玉石



【県指定天然記念物】  
(地域指定・小国町)

ヒメサユリ



【準絶滅危惧種】

チョウセンアカシジミ



【県指定天然記念物】

1階

●岩石・鉱物・化石の展示

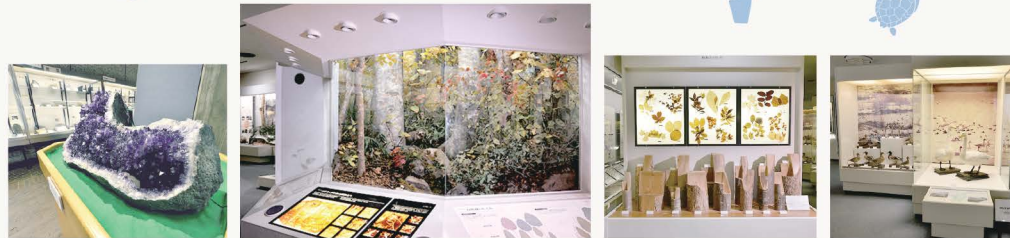
2階 第1展示室

●山形のなりたち

●森林の科学

●植物の世界

ヤマガタダイカイギュウ



●昆虫の世界

●野鳥の世界

●暖流と雪の山形

◀ 第2展示室へ

人々の営み

第2展示室—第3展示室

考古・歴史・民俗

山形県内の遺跡出土資料、最上川関連資料、米づくりの仕事に関わる資料など、旧石器時代から近現代まで山形県の歴史・文化をわかりやすく展示しています。

環頭大刀



【県指定文化財】  
(山形市大之越古墳出土)

羽州川通絵図



【県指定文化財】  
\*レプリカを常設展示

ニセミン



【県指定文化財】  
\*文化財指定外の資料を常設展示

2階 第2展示室

●山形のあけぼの

●藩政と庶民の暮らし

●最上川のにぎわい

●三山信仰への道

●米づくりの  
暮らしとこころ

縄文の女神



2階 第3展示室

●街角の風俗

●山形の郷土玩具

●雪と山形